



MADE IN SWEDEN

# CTC EcoHeat 400

Värmepump för berg-, sjö- eller jordvärme,  
modell 406-412, 6-12 kW

Den tysta och effektiva värmepumpen  
med pekskärm och EnergyFlex



A+++→G	SYSTEM	35°C	A++
A+++→G	SYSTEM	55°C	A++
A+++→F	DHW		A

ENERGY  
FLEX

# Effektiva värmepumpar med hög verkningsgrad, tystgående scrollkompressor och EnergyFlex

## Effektiv och tyst

CTC EcoHeat 400 har hög verkningsgrad tack vare en effektiv köldmediekrets med elektronisk expansionsventil och scrollkompressor. För lägsta ljudnivå är kompressorn och alla övriga kylkomponenter inneslutna i en separat, ljudisolerad enhet.

## Stilren design

CTC EcoHeat 400 har en stilren vit design. Vi har utrustat produkten med en standard täckkåpa för en snygg och tilltalande installation.

## Passar flera system

CTC EcoHeat 400 passar för olika värmesystem: en-rörs respektive två-rörssystem för radiatorer och konvektorer samt för golvvärme. Med tillbehören för extra shuntgrupp kan du styra två separata värmesystem.

## Friskt varmvatten i massor

En unik teknisk konstruktion gör att vi har ökat varmvattenkapaciteten. Med CTC EcoHeat 400 garanterar vi ett legionellafritt varmvatten. Vår unika lösning producerar nämligen varmvatten efter hand som det används.

## Styr och ställ

Pekskärmen i färg på 4,3 tum har tydliga symboler med svensk text som gör det enkelt att justera värme och varmvatten eller att hämta en mängd information om driften.

## BBR som standard

Installation i nybyggen kräver enligt BBR (boverkets byggregler) en styrfunktion som begränsar eleffekten, detta är standard på CTC EcoHeat 400.

## Frikyla

Nu kan du även få kyla på sommaren, komplettera med CTC EcoComfort som utnyttjar borrhålets svala temperatur för skön svalka.

## Jämn temperatur utan oljud

På CTC EcoHeat 400 har vi valt en egen teknik som ger betydligt jämnare värme. Radiatorer och golvvärme får alltid rätt temperatur tack vare shuntautomatiken. Eftersom temperaturen är konstant slipper du gisslet med expansionsljud som ger störande knäppningar i golv och rörledningar. Ett svårlöst problem för många tillverkare.

## Frihet som inte kostar extra.

EnergyFlex ger dig friheten att komplettera med andra energikällor. Tack vare två kluriga anslutningar kan du komplettera med solvärme, låta en vattenmantlad kamin bidra med värme eller ansluta en pool och njuta av värmen även på sommaren.

## Styr hemmet från mobilen

Med appen myUplink styr du värmepumpen smidigt från din smartphone. Appen laddar du ner kostnadsfritt på App Store eller Google Play.

## Made in Sweden

Alla CTC's värmepumpar och pannor är designade, utvecklade och tillverkade i vår fabrik i Ljungby. Detta ger oss total kontroll av alla steg i tillverkningsprocessen från tillverkning till leverans av färdig produkt.

## CTC trygghet

Det ingår alltid tre års garanti. Men i och med att du installerar en värmepump från CTC ingår även CTC Trygghet som gäller hela värmepumpsanläggningen. För mer information och villkor gå in på vår hemsida [www.ctc.se](http://www.ctc.se)

Ger upp till 80 % lägre värmekostnader

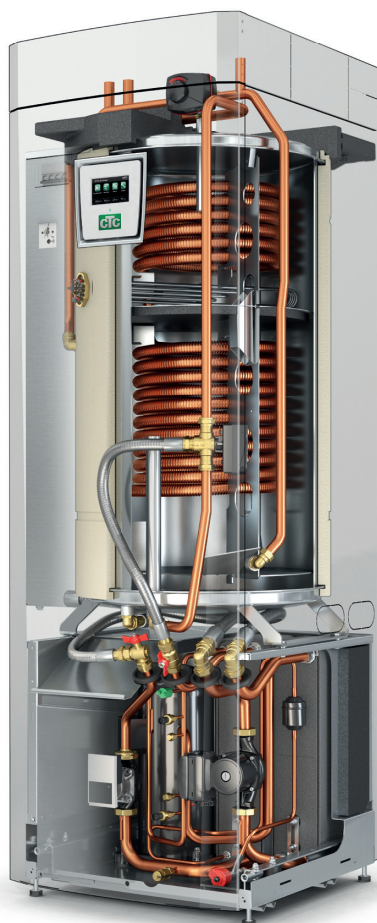
Pekskärm i färg på 4,3 tum

BBR som standard

Effektiv isolering, ger mycket låga förluster

Varvtalsstyrd lågenergi-cirkulationspump

Effektiv köldmediekrets med elektronisk expansionsventil



Shuntventil för jämn värme utan oljud

Inbyggd elpatron

Frikyla på sommaren

EnergyFlex ger total flexibilitet att ansluta andra värmekällor

Kompressor och kylkomponenter inneslutna i en separat, ljudisolerad enhet

Kan styra två värmesystem



# När du köper en värmepump från CTC ingår det mesta, men det finns ändå några kloka tillbehör som underlättar tillvaron

## myUplink

Med appen myUplink kan du övervaka och styra din anläggning direkt via mobiltelefonen. Du kan till exempel justera temperatur eller få larm vid eventuellt driftstopp. Appen myUplink laddas ner kostnadsfritt från App Store eller Google Play.



## CTC SmartControl

En serie smarta trådlösa givare som kontrollerar temperatur, luftfuktighet och koldioxid. Grunden i systemet är CTC SmartControl Gateway, en basenhet som kan styra upp till sju valfria trådlösa tillbehör.

I serien ingår en trådlös rumsgivare som drivs av solceller, en fukt- och CO<sub>2</sub> givare som kan behövsstyra ventilationen, en repeater som förstärker signalen mellan de olika tillbehören och en multiknapp som kan styra flera olika funktioner som t ex extra varmvatten.

## CTC Extra shuntgrupp

Komplett paket för snygg och smidig installation av extra värmekrets. Komplet och färdig med inkopplad reglering ger en enkel och snabb idriftsättning. Försedd med en energieffektiv cirkulationspump, enligt ErP-direktiv. Välisolerad enhet med alla justeringar och elektroniska delar lätt åtkomliga från utsidan .

RSK-nr: 624 0967



## CTC Installationskit EH400

Allt du behöver för att installera din produkt. Innehåll: Expansionskärl, cirkulationspump och anslutningar.

RSK: 625 1107

## Anpassa din produkt till din takhöjd

Dölj röranslutningar m.m. med en snygg täckåpa eller ställ produkten på en sockel i samma design. Täckåporna finns i tre höjder som alla kan kombineras för att passa de flesta takhöjder.

Täckåpa 146 mm (sitter monterad på produkten vid leverans)

Täckåpa 488 mm

Täckåpa 588 mm

Förhöjningssockel II 168 mm

RSK: 615 3136

RSK: 615 3137

RSK: 621 2582



## Övriga tillbehör

### CTC SMS-styrning

För fjärrstyrning av värmepump via sms

RSK:

624 6511

### CTC EcoComfort

En passiv kyllenhet som utnyttjar borrhålets svala temperatur.

624 0922

### CTC Shuntgrupp 2

För installation av extra värmekrets (anslutning 22 mm)

624 7712

### CTC EnergyFlex kit 400

För flexibel toppanslutning

624 7770

### CTC Expansion EnergyFlex II

Extern styrning av sol/pool/tankladdning m.m.

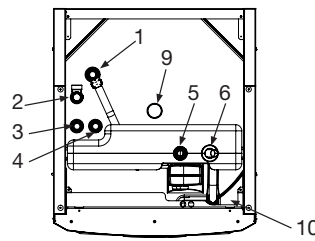
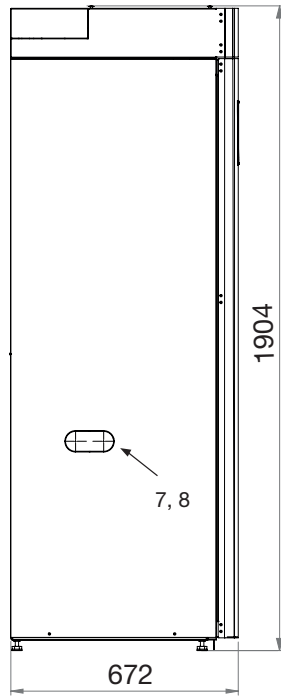
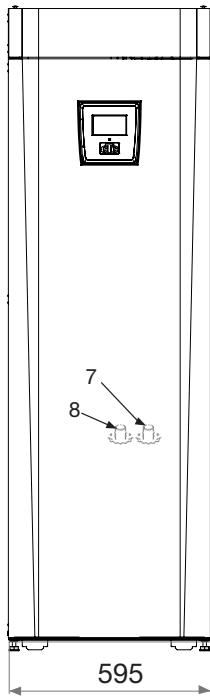
621 2581

### CTC Anslutning Brine

Vid utbyte av värmepump med toppanslutning

656 6781

## Måttskiss



1. Avluftning klämring 22
2. Anslutning spilledning klämring 3/4" säkerhetsventil 2,5 bar
3. Kallvattenanslutning Ø22
4. Varmvatten Ø22
5. Radiatorframledning klämring 22
6. Radiatorretur/ expansionsanslutning Ø22
7. Från berg/mark Ø28 (höger, vänster och baktill)
8. Till berg/mark Ø28 (höger, vänster och baktill)
9. Lyftmuff Rp 3/4"
10. Anslutning av externa system (rörgenomföring)

### Leveransomfattning:

Värmepump med täckkåpa och manual.

### Bipack

Rumsgivare, utomhusgivare, påfyllnadskoppel, nivåkärl brine, brineslangar, framledningsgivare, returgivare, strömkännare, säkerhetsventiler för varmvattensystem (9 bar) och för brine (3 bar).

Teknisk data 3x400 V		406	408	410	412
RSK-nr		624 7694	624 7695	624 7696	624 7697
CTC-nr		586610001	586610002	586610003	586610004
Vikt (emballerad vikt)	kg	278 (307)	276 (305)	281 (310)	294 (323)
Mått (djup x bredd x höjd)	mm	673 x 595 x 1904			
Erforderlig takhöjd (reshöjd)	mm	1925			
Avgiven effekt max: W35 & B0/5/10 (EN14511)	kW	5.90/6.81/ 7.21	8.19/9.44/ 10.65	9.97/11.42/ 12.49	11.75/13.53/ 15.45
Tillförd effekt max: W35 & B0/5/10 (EN14511)	kW	1.29/1.30/1.39	1.79/1.88/1.93	2.17/2.20/2.29	2.55/2.65/2.78
COP max: W35 & B0/5/10 (EN14511)		4.57 /5.24 /5.2	4.58/5.02/5.53	4.60/5.20/5.45	4.60/5.11/5.57
Ljudeffekt L <sub>WA</sub> B0/W35 (EN 12102)	dB(A)	43	46	49	50
Ljudtryck L <sub>PA</sub> 1m B0/W35 (EN ISO 11203)	dB(A)	38	41	44	45
Eldata, anslutning		400V 3N~ 50Hz			
Märkström (Rekommenderad avsäkring: 25 A)	A	19,7	20.4	22	23,4
Max elpatroneffekt vid grupsäkring: 10/13/16/20/25 A	kW	2.1/ 2.1/ 6.9/ 9.0/ 9.0	0.9/ 2.1/ 6.9/ 7.8/ 9.0	0.9/ 2.1/ 2.1/ 7.8/ 9.0	NA/ 0.9/ 2.1/ 6.9/ 9.0
Kapslingsklass (IP)		IP X1			
Effektområde elpatron (min-max)	kW	0.3 - 9.0			
Vattenvolym (V)	liter	223			
Köldmediemängd (R407C, fluorerad växthusgas GWP 1774)	kg	1.9	1.9	1.9	2.3
CO <sub>2</sub> -ekvivalent	ton	3.370	3.370	3.370	4.080
Varmvattenprestanda V <sub>40</sub> Normal	liter	<200			
SCOP kallt klimat: W35 (EN14825, Pdesignh)		4.3	4.2	4.2	4.1
SCOP medel klimat: W35 (EN14825, Pdesignh)		4.3	4.2	4.1	4.1
Paketeffektivitetsklass: W35/W55 (A+++ - G)		A++ / A++			
Energieffektivitetsklass: W35/W55 (A+++ - D)		A++ / A++			
Energiklass tappvarmvatten (A+ till F) / tappprofil (EN16147)		A/L			

Energimärkningsdekalер och datablad kan enkelt laddas ner på [www.ctc.se/Ecodesign](http://www.ctc.se/Ecodesign).